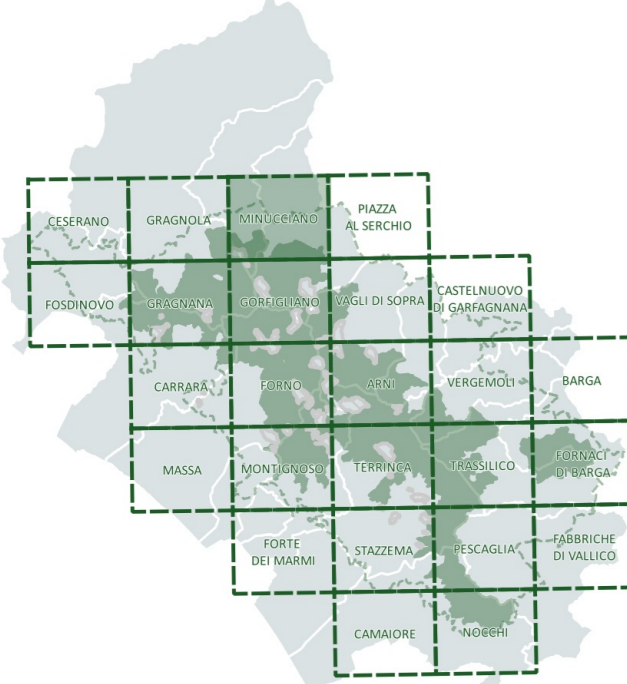


PIANO INTEGRATO DEL PARCO

Parco Regionale Alpi Apuane



Sezione pianificatoria. Quadro Conoscitivo
 Habitat di interesse comunitario
 (scala 1:10.000)

MINUCCIANO

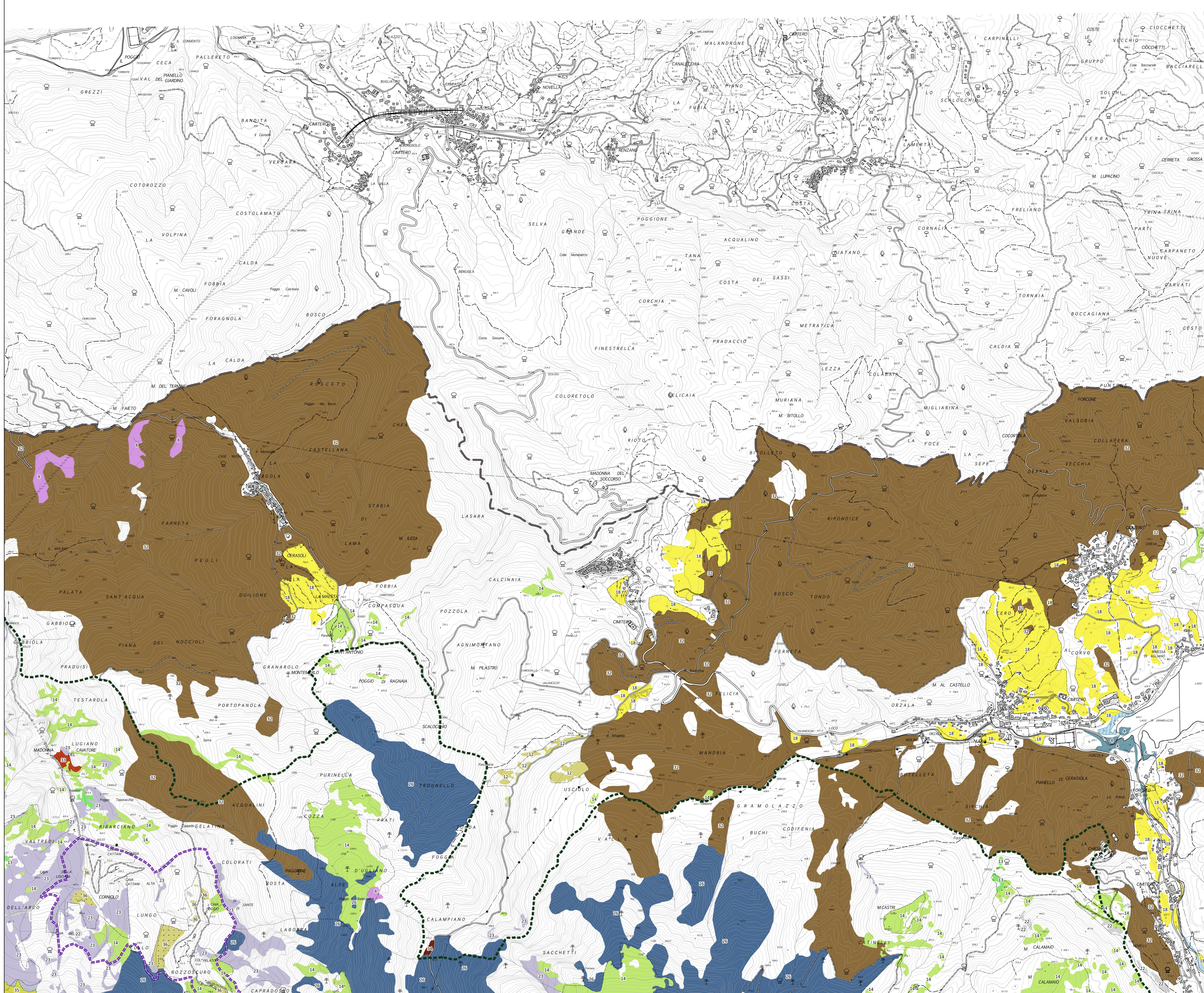
QC
 07

Habitat e mosaici di habitat, di interesse comunitario

- 1: Acque oligomesotrofe calcaree con vegetazione bentica di Chara spp.
- 2: Laghi eutrofici naturali con vegetazione del Magnopotamion o Hydrocharition
- 3: Fiumi alpini con vegetazione riparia legnosa a Salix eleagnos
- 4: Foreste a galleria di Salix alba e Populus alba
- 5: Sponde fluviali con foresta e galleria a Salix alba e Populus alba e vegetazione riparia legnosa a Salix eleagnos
- 6: Fiumi con argini melmosi con vegetazione del Chenopodion rubri p.p. e Bidention p.p.
- 8: Habitat delle lande secche e alpine e dei mosaici con habitat prativi e rupestri
- 9: Lande alpine
- 10: Formazioni a Juniperus communis su lande o prati calcicoli
- 11: Matorral arboreescenti di Juniperus spp.
- 12: Mosaico di habitat rupicoli calcicoli dell'Alyso-Setidion albi e della vegetazione casmofitica calcarea
- 13: Formazioni erbose calcicole alpine e subalpine, formazioni erbose secche e vegetazione casmofitica e glareicola
- 14: Formazioni erbose secche seminaturali calcaree e mosaici con altri habitat prativi, casmofitici o delle lande
- 15: Formazioni erbose a Nardus e mosaici con altre praterie e lande
- 16: Praterie con Molinia su terreni calcarei, torbosi o argilloso-limosi (Molinion caeruleae)
- 17: Bordure planiziali, montane e alpine di megaforbie idrofile
- 18: Praterie magre da fieno a bassa altitudine (Alopecurus pratensis, Sanguisorba officinalis)
- 19: Torbiere basse alcaline e Torbiere di transizione e instabili
- 21: Ghiaioni silicei dei piani montano fino a nivale (Androsacetalia alpinae e Galeopsietalia ladani)
- 22: Ghiaioni calcarei, anche colonizzati da vegetazione erbacea o in mosaico con vegetazione casmofitica
- 23: Pareti rocciose calcaree con vegetazione casmofitica e mosaici di formazioni rupestri, praterie e formazioni detritiche
- 24: Pareti rocciose silicee con vegetazione casmofitica e mosaici con lande e praterie
- 25: Pavimenti calcarei e mosaici con altre formazioni rupestri e prative calcicole
- 26: Mosaico degli habitat delle faggete calcicole e siliceole
- 28: Faggeti degli Appennini con Abies alba e faggete con Abies nebrodensis
- 29: Foreste di versanti, ghiaioni e valloni del Tilio-Acerion
- 30: Boschi orientali di quercia bianca
- 31: Foreste alluvionali di Alnus glutinosa e Fraxinus excelsior (Alno-Padion, Alnion incanae, Salicion albae)
- 32: Boschi di Castanea sativa
- 33: Foreste di Quercus ilex e Quercus rotundifolia
- 34: Foreste Pannonic-Balcaniche di cerro e rovere
- 35: Habitat prativi o rupestri interni a formazioni forestali
- 36: Habitat prativi e/o detritici e/o rupestri in cave e ravaneli rinaturalizzati
- Grotte non ancora sfruttate a livello turistico

ID	CODICI NATURA 2000 E NOME DEGLI HABITAT
1	3140: Acque oligomesotrofe calcaree con vegetazione bentica di Chara spp.
2	3150: Laghi eutrofici naturali con vegetazione del Magnopotamion o Hydrocharition
3	3240: Fiumi alpini con vegetazione riparia legnosa a Salix eleagnos
4	92A0: Foreste a galleria di Salix alba e Populus alba
5	3240: Fiumi alpini con vegetazione riparia legnosa a Salix eleagnos, 92A0: Foreste a galleria di Salix alba e Populus alba
6	3270: Fiumi con argini melmosi con vegetazione del Chenopodion rubri p.p. e Bidention p.p.
7	4030: Lande secche europee, 4060: Lande alpine e boreali, 5210: Matorral arboreescenti di Juniperus spp., 6210(*): Formazioni erbose secche seminaturali e facies coperte da cespugli su substrato calcareo (Festuco-Brometalia) (*stupenda fioritura di orchidee), 6110*: Formazioni erbose rupicole calcicole o basofile dell'Alyso-Setidion albi, 6230*: Formazioni erbose a Nardus, ricche di specie, su substrato siliceo delle zone montane (e delle zone submontane dell'Europa continentale), 8220: Pareti rocciose silicee con vegetazione casmofitica
9	4060: Lande alpine e boreali, 6210(*): Formazioni erbose secche seminaturali e facies coperte da cespugli su substrato calcareo (Festuco-Brometalia) (*stupenda fioritura di orchidee), 4030: Lande secche europee, 6210(*): Formazioni erbose rupicole calcicole o basofile dell'Alyso-Setidion albi, 6170: Formazioni erbose calcicole alpine e subalpine, 6170: Formazioni erbose calcicole alpine e subalpine, 8210: Pareti rocciose calcaree con vegetazione casmofitica, 8240*: Pavimenti calcarei
10	5130: Formazioni a Juniperus communis su lande o prati calcicoli, 4030: Lande secche europee, 6210(*): Formazioni erbose secche seminaturali e facies coperte da cespugli su substrato calcareo (Festuco-Brometalia) (*stupenda fioritura di orchidee)
11	5210: Matorral arboreescenti di Juniperus spp.
12	6110*: Formazioni erbose rupicole calcicole o basofile dell'Alyso-Setidion albi, 8210: Pareti rocciose calcaree con vegetazione casmofitica
13	6170: Formazioni erbose calcicole alpine e subalpine, 6110*: Formazioni erbose rupicole calcicole o basofile dell'Alyso-Setidion albi, 6210(*): Formazioni erbose secche seminaturali e facies coperte da cespugli su substrato calcareo (Festuco-Brometalia) (*stupenda fioritura di orchidee), 6170: Formazioni erbose calcicole alpine e subalpine, 8210: Pareti rocciose calcaree con vegetazione casmofitica, 8240*: Pavimenti calcarei
14	6210(*): Formazioni erbose secche seminaturali e facies coperte da cespugli su substrato calcareo (Festuco-Brometalia) (*stupenda fioritura di orchidee), 4030: Lande secche europee, 4060: Lande alpine e boreali, 5130: Formazioni a Juniperus communis su lande o prati calcicoli, 6110*: Formazioni erbose rupicole calcicole o basofile dell'Alyso-Setidion albi, 6170: Formazioni erbose calcicole alpine e subalpine, 6170: Formazioni erbose calcicole alpine e subalpine, 8130: Ghiaioni del Mediterraneo occidentale e termofili, 8210: Pareti rocciose calcaree con vegetazione casmofitica, 820: Pareti rocciose silicee con vegetazione casmofitica, 8240*: Pavimenti calcarei, 9150: Faggeti calcicoli dell'Europa centrale del Cephalanthero-Fagion
15	6230*: Formazioni erbose a Nardus, ricche di specie, su substrato siliceo delle zone montane (e delle zone submontane dell'Europa continentale)
16	6420: Praterie umide mediterranee con piante erbacee alte del Molinion-Holcuschoenion
17	6430: Bordure planiziali, montane e alpine di megaforbie idrofile
18	6510: Praterie magre da fieno a bassa altitudine (Alopecurus pratensis, Sanguisorba officinalis)
19	7140: Torbiere di transizione e instabili; 7230 Torbiere basse alcaline
21	8110: Ghiaioni silicei dei piani montano fino a nivale (Androsacetalia alpinae e Galeopsietalia ladani)
22	6170: Formazioni erbose calcicole alpine e subalpine, 8130: Ghiaioni del Mediterraneo occidentale e termofili
23	8230: Pareti rocciose calcaree con vegetazione casmofitica
24	8220: Pareti rocciose silicee con vegetazione casmofitica, 8230: Rocce silicee con vegetazione pioniera del Sedo-Scleranthion o del Sedo albi-Veronicae dilienii
25	8240*: Pavimenti calcarei
26	9110: Faggeti del Luzulo-Fagetum, 9130: Faggeti dell'Asperulo-Fagetum, 9150: Faggeti calcicoli dell'Europa centrale del Cephalanthero-Fagion
28	9220*: Faggeti degli Appennini con Abies alba e faggete con Abies nebrodensis
29	9180*: Foreste di versanti, ghiaioni e valloni del Tilio-Acerion
30	91AA*: Boschi orientali di quercia bianca
31	91E0*: Foreste alluvionali di Alnus glutinosa e Fraxinus excelsior (Alno-Padion, Alnion incanae, Salicion albae)
32	9260: Boschi di Castanea sativa
33	9340: Foreste di Quercus ilex e Quercus rotundifolia
34	91M0: Foreste Pannonic-Balcaniche di cerro e rovere
35	4030: Lande secche europee, 6110*: Formazioni erbose rupicole calcicole o basofile dell'Alyso-Setidion albi, 6210(*): Formazioni erbose secche seminaturali e facies coperte da cespugli su substrato calcareo (Festuco-Brometalia) (*stupenda fioritura di orchidee), 6170: Formazioni erbose calcicole alpine e subalpine, 8210: Pareti rocciose calcaree con vegetazione casmofitica, 8120: Ghiaioni calcarei e scisto-calcarei montani e alpini (Hasiopietalia rotundifolia), 8130: Ghiaioni del Mediterraneo occidentale e termofili
36	6110*: Formazioni erbose rupicole calcicole o basofile dell'Alyso-Setidion albi, 6210(*): Formazioni erbose secche seminaturali e facies coperte da cespugli su substrato calcareo (Festuco-Brometalia) (*stupenda fioritura di orchidee), 6170: Formazioni erbose calcicole alpine e subalpine, 8210: Pareti rocciose calcaree con vegetazione casmofitica, 8120: Ghiaioni calcarei e scisto-calcarei montani e alpini (Hasiopietalia rotundifolia), 8130: Ghiaioni del Mediterraneo occidentale e termofili

Nota: per i mosaici sono elencati gli habitat che possono comporre il mosaico, con varie combinazioni e proporzioni di presenza



PIP

Area Parco (perimetri rettificati nel 2018)

- Limite area parco (comprensivo dei centri edificati interclusi)
- - - Limite area contigua
- - - Limite area contigua di cava